

Till allmänhet och media:

**NÄTVERKET TRIVSAM STADSKÄRNA STÄLLER UT EN
ALTERNATIV MODELL FÖR STADSKÄRNAN, EFTER DET
ATT JÄRNVÄGEN GRÄVTS NER I SUNDBYBERG.
11 APRIL, KL.1700 PÅ SIGNALBIBLIOTEKET.**

Modellen visas till och med **17 april**. Nedgrävningen av järnvägen skapar fria ytor. När kommunen den 4 april, på Sundbybergs torg, presenterar sitt förslag på den framtida stadskärnan innebär det att torget byggs igen. Det är vi emot! Vi vill istället se ett öppet torg med många möjligheter.

Istället för att

bygga igen och förmörka det, vill vi satsa på en mötesplats, en utökad, ljus och grönskande plats med park, lekplats, paviljonger med servering, torghandel, en scen och annat..

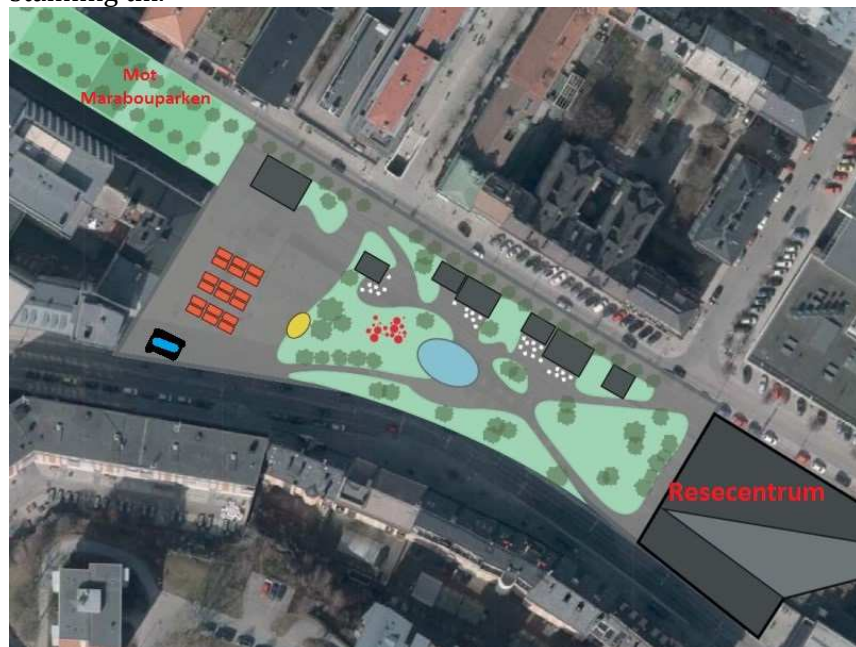
Det nya torget möts i öster av en rejäl station, en märkesbyggnad, där resenärer från när och fjärran når Sundbyberg och träder ut i stadens unika stadskärna. I norr öppnar sig attraktiva gator upp mot Sturegatan med dess butiker och caféer. Ett grönt promenadstråk till och från Marabouparken löper från torgets västra del.

Istället för att

bygga högt mitt i den känsliga centrummiljön med dess sköna småstadskänsla, hålls i vår modell en höjd på husen som anknyter till Sturegatan och Järnvägsgatan. Bygg gärna, men bygg bra!

Istället för att

stanna vid samrådsmöten under april, där kommunen berättar och medborgare får ställa frågor, breddar vi samtalen med ett konkret alternativt förslag för medborgarna i Sundbyberg att diskutera och ta ställning till.



Istället för att bygga igen Sundbybergs torg, vill vi ha en öppen, ljus plats med park, lekplatser, paviljonger med servering, torghandel, scen m m

Kontakta:

Birgitta Lind 070 760 17 36

Sofia Arvidsson 073 515 55 14

info@trivsamtadskärna.se

Anders Bolin 070 779 15 45

Mats Löfström 073 251 115 01

*

www.trivsamtadskärna.se